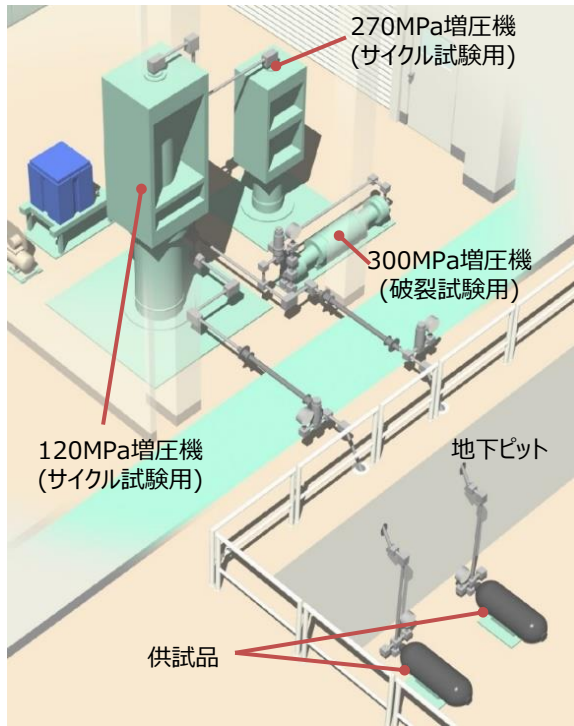


液圧サイクルによる容器や部品の疲労試験（温度・湿度制御可能） や破裂試験が可能

対応可能な試験事例

- 圧力容器等の耐圧・破裂試験
- 圧力容器等の疲労試験（圧力サイクル試験、加速応力試験）
- 大型恒温恒湿槽を使用した供試体の温度サイクル試験
- 圧力容器の落下試験、振り子衝撃試験、表面ダメージ試験など



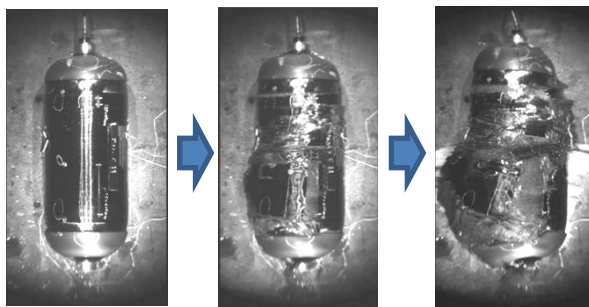
水圧試験装置



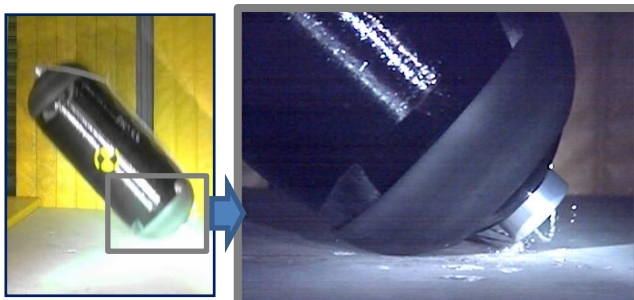
試験用地下ピット



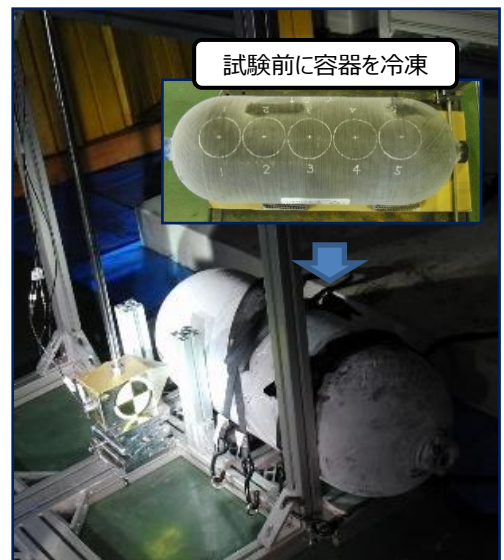
大型恒温恒湿槽
(大型・大容量容器にも対応可能)



容器破裂試験(高速度カメラによる破裂起点調査)



容器落下試験(高速度カメラによる落下箇所撮影)



容器振り子衝撃試験

対応可能な試験事例

(下記の事例以外にも多様な試験・評価に対応致しますので、お気軽にお問い合わせ下さい)

試験区分	試験対象	試験対象の内容量	使用装置
破裂試験	<ul style="list-style-type: none"> 一般高圧容器 自動車用圧縮水素容器 ステーション用蓄圧器 その他高圧機器(継手等) 	小容量(数リットル) ～大容量(約300リットル)	<ul style="list-style-type: none"> 水圧試験装置 <ul style="list-style-type: none"> 270MPa増圧機:小容量 300MPa増圧機:小容量～大容量 地下ピット
常温圧力サイクル試験	<ul style="list-style-type: none"> 一般高圧容器 自動車用圧縮水素容器 ステーション用蓄圧器 その他高圧機器(継手等) 	小容量(数リットル) ～大容量(約300リットル)	<ul style="list-style-type: none"> 水圧試験装置 <ul style="list-style-type: none"> 120MPa増圧機:小容量～大容量 270MPa増圧機:超高圧・小容量 地下ピット
		小容量(数リットル) ～中容量(約100リットル)	<ul style="list-style-type: none"> 環境圧力サイクル試験装置 <ul style="list-style-type: none"> 120MPa増圧機:小容量～中容量 大型恒温恒湿槽
耐圧試験 ・ 自緊処理 ・ 加速応力試験 (高温静圧試験)	<ul style="list-style-type: none"> 一般高圧容器 自動車用圧縮水素容器 ステーション用蓄圧器 その他高圧機器(継手等) 	小容量(数リットル) ～大容量(約300リットル)	<ul style="list-style-type: none"> 水圧試験装置 <ul style="list-style-type: none"> 120MPa増圧機:小容量～大容量 270MPa増圧機:超高圧・小容量 300MPa増圧機:超高圧・大容量 地下ピット
			<ul style="list-style-type: none"> 加速応力試験装置
		小容量(数リットル) ～中容量(約100リットル)	<ul style="list-style-type: none"> 環境圧力サイクル試験装置 <ul style="list-style-type: none"> 120MPa増圧機:小容量～中容量 大型恒温恒湿槽
極端温度圧力サイクル試験	<ul style="list-style-type: none"> 一般高圧容器 自動車用圧縮水素容器 その他高圧機器(継手等) 	小容量(数リットル) ～大容量(約300リットル)	<ul style="list-style-type: none"> 環境圧力サイクル試験装置 <ul style="list-style-type: none"> 120MPa増圧機:小容量～大容量 大型恒温恒湿槽
環境試験 ・ 使用環境負荷試験 (KHK S0128)	<ul style="list-style-type: none"> 一般高圧容器 自動車用圧縮水素容器 	小容量(数リットル) ～大容量(約300リットル)	<ul style="list-style-type: none"> 環境圧力サイクル試験装置 <ul style="list-style-type: none"> 120MPa増圧機:小容量～大容量 大型恒温恒湿槽
耐久性能試験 (別添11, GTR13, UN-R134)	<ul style="list-style-type: none"> 自動車用圧縮水素容器 	小容量(数リットル) ～中容量(約100リットル)	<ul style="list-style-type: none"> 環境圧力サイクル試験装置 <ul style="list-style-type: none"> 120MPa増圧機:小容量～中容量 大型恒温恒湿槽

主な試験装置

装置	主な仕様	
水圧試験装置	120MPa増圧機	加圧能力:120MPa(260リットル時), 加圧媒体:イオン交換水, エチレングリコール50%水溶液 加圧速度:12MPa/s(40リットル時)
	270MPa増圧機	加圧能力:270MPa(6リットル時), 加圧媒体:イオン交換水, 加圧速度:3MPa/s(6リットル時)
	300MPa増圧機	加圧能力:300MPa(容量制限なし), 加圧媒体:イオン交換水, 加圧速度:8MPa/s(40リットル時)
	地下ピット	内寸:幅6.0×奥行3.0×深さ3.0m
環境圧力サイクル試験装置	120MPa増圧機	加圧能力:120MPa(80リットル・85℃時), 加圧媒体:フッ素系不活性液, イオン交換水 加圧速度:2MPa/s(80リットル・85℃時)
	大型恒温恒湿槽	有効内寸:W3.5×D2.0×H2.1m, 温度制御範囲:-55～150℃ 湿度制御範囲:60～98%RH(20～90℃の範囲)
加速応力試験装置	高圧ポンプ	最高加圧能力:147MPa(容量制限なし), 加圧媒体:イオン交換水, その他
	恒温槽	有効内寸:W3.3×D0.8×H0.8m, 熱風機温度制御範囲:常温～350℃

くわしくはこちら
<https://www.jari.or.jp/>



お問い合わせはこちら
<https://www.jari.or.jp/contacts/>

