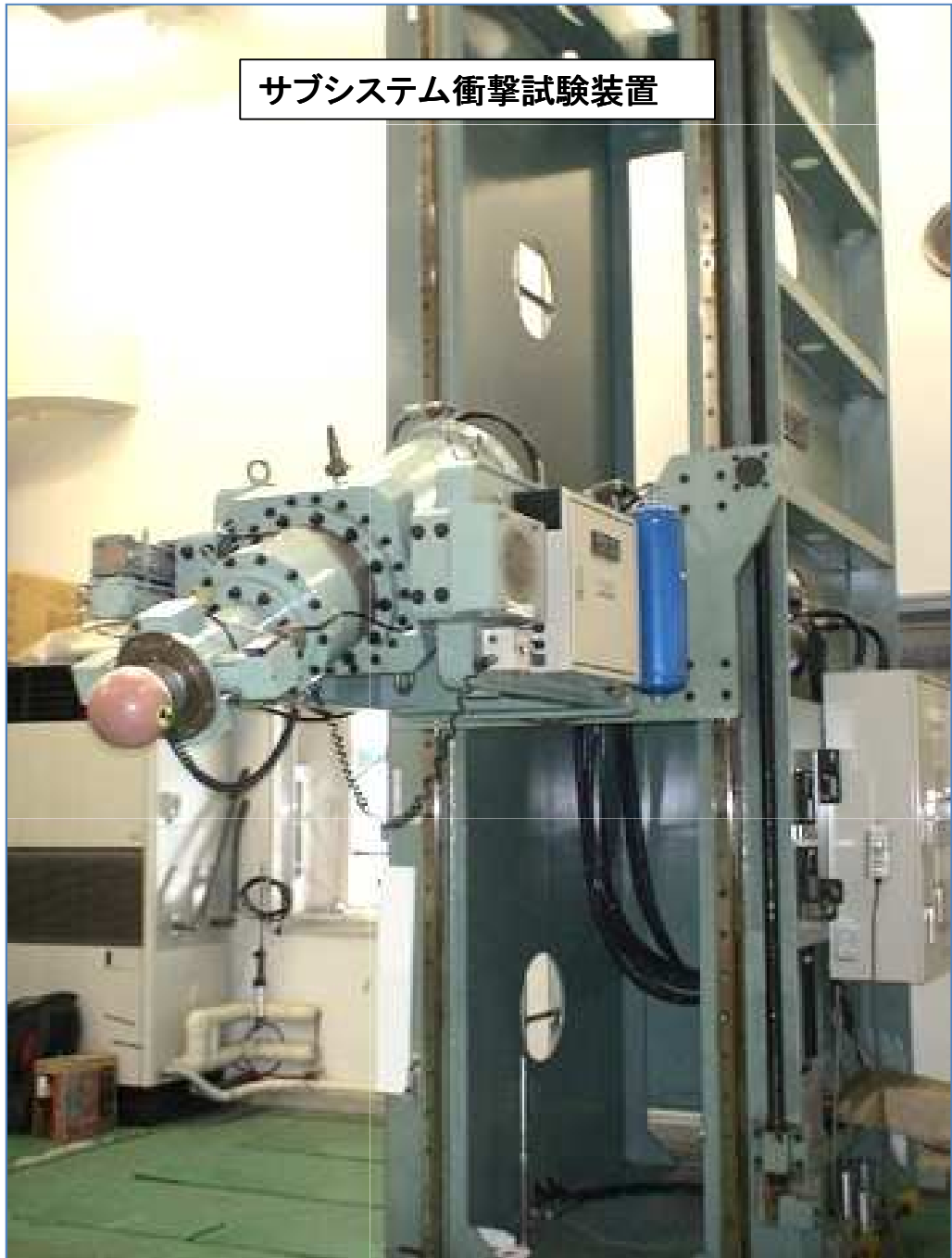
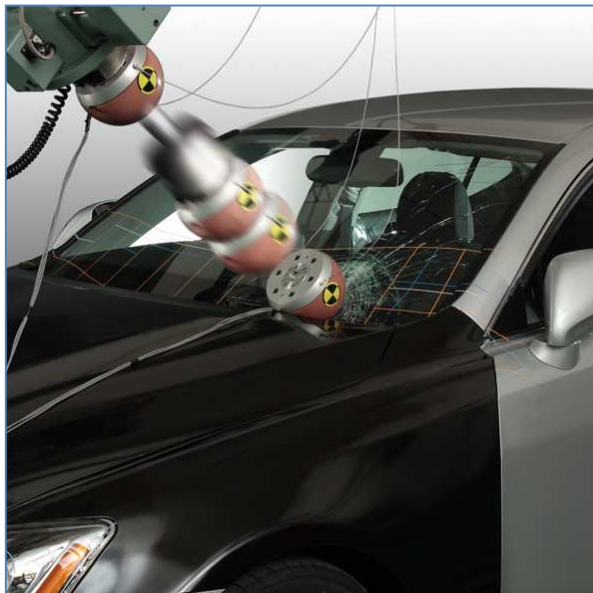


射出式衝撃試験

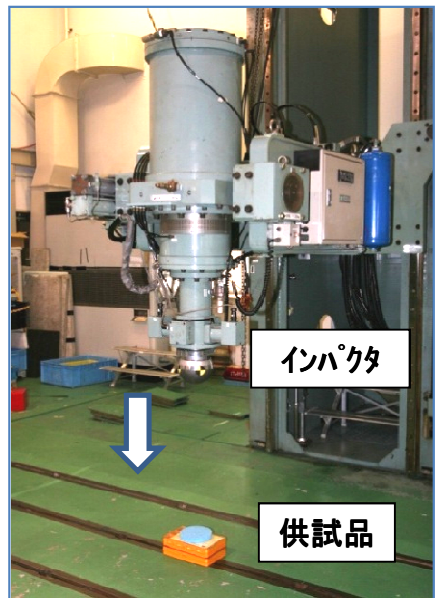
- 歩行者頭部および脚部保護衝撃試験
- インストルメントパネルの衝撃吸収性能試験
- 頭部後傾抑止装置の衝撃吸収試験
- その他, 部品・部材の強度試験

サブシステム衝撃試験装置

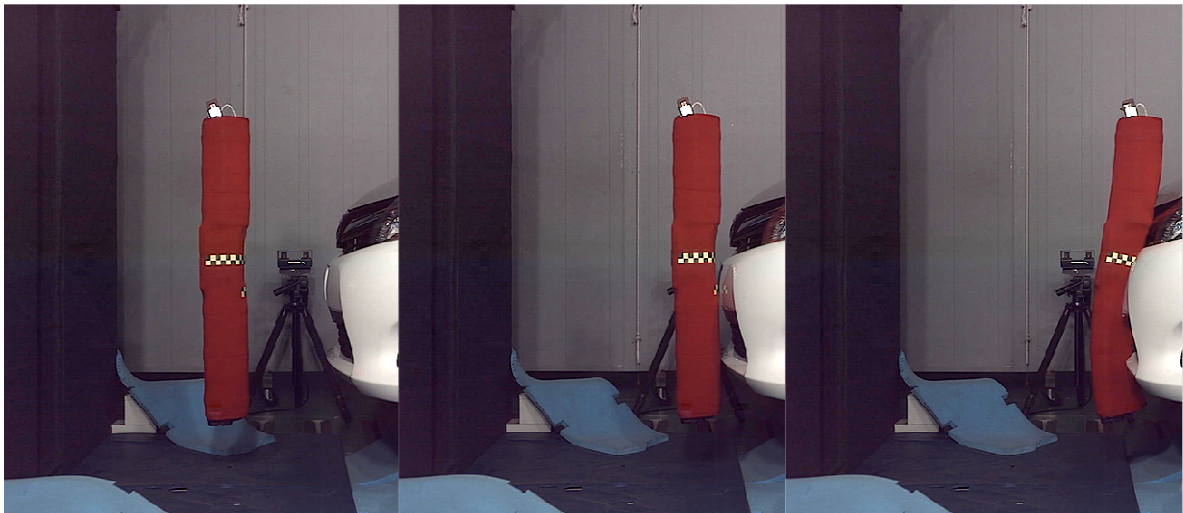




歩行者頭部保護衝撃試験



頭部衝撃試験



歩行者脚部保護衝撃試験

<目的>

- ・自動車のボンネットおよびフロントガラスへの歩行者頭部の保護性能評価
- ・自動車のバンパーへの歩行者脚部の保護性能評価
- ・車室内の内装部品の強度試験および頭部傷害値評価

<試験用途>

- ・頭部衝撃試験
- ・脚部衝撃試験

<主な試験機性能>

- ・加速方式 : 気圧式加速シリンダ
- ・インパクト質量 : 2.5 ~ 20kg
- ・衝突速度 : 10 ~ 50 km/h

WEBからのお問い合わせはこちら

〒305-0822 茨城県つくば市荻間2530

Tel: 029-856-1120 / Fax: 029-856-1124

E-mail: kenkyu@jari.or.jp